

# DIVERSITÉ DES TOILES

La bonne toile est tout ce qui compte dans une bonne moustiquaire répondant à toutes les exigences. Les différentes propriétés telles que la perméabilité à la lumière et à l'air, la résistance aux intempéries, à la déchirure ainsi que la protection

contre les insectes, la pollution électromagnétique et le pollen apportent bien-être et qualité de vie. Avec les toiles moustiquaires d'erfal, chaque pièce bénéficie d'une parfaite protection.

## TRANSPATEC®

La toile innovante Transpatec est fabriquée avec une technique de tissage spéciale et des fils extra fins. Cela permet d'obtenir une perméabilité à l'air améliorée de 140 % et une transparence élevée. Cette transmittance de la lumière crée une atmosphère positive. De plus, la solidité des mailles contribue à résister contre les intempéries, les déchirures et la perforation. Idéale pour les personnes allergiques – la toile à mailles serrées spéciale Transpatec protège en plus contre les insectes de très petite taille mais aussi du pollen grâce à son revêtement exceptionnel.



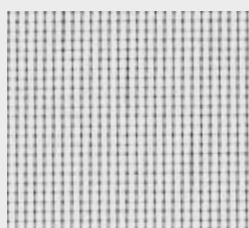
## POLLTEC®

De plus en plus de personnes ont tendance à se plaindre du rhume des foins. La toile Polltec distinguée par le label ECARF retient 99 % de tous les pollens à l'extérieur et fait office de moustiquaires dans le même temps. Cela n'empêche pas une perméabilité à l'air jusqu'à 300 % plus élevée en comparaison à d'autres toiles anti pollen courantes.

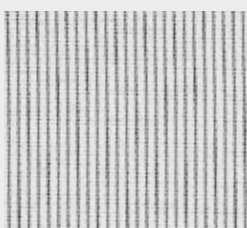


## TOILE ANTI-ELECTROSMOG

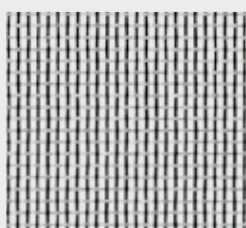
Le rayonnement électromagnétique influence toujours plus notre bien-être, notre sommeil et donc aussi notre santé. La toile anti-électrosmog offre une protection fiable également fenêtre ouverte. L'air frais entre alors que les champs électromagnétiques à haute fréquence et les insectes restent dehors.



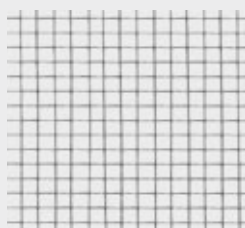
Transpatec®



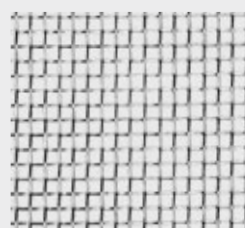
Toile à mailles serrées Transpatec® avec protection anti-pollen



Toile en fibre de verre

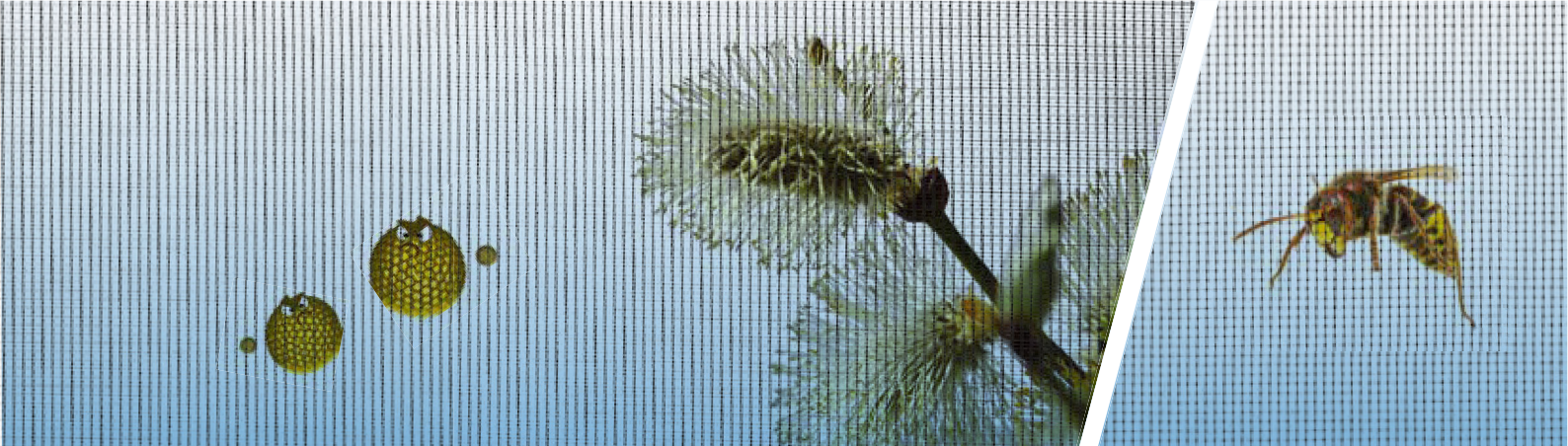


Toile en aluminium



Toile en acier inox





## TOILE EN FIBRE DE VERRE

La toile en fibre de verre est une toile éprouvée et polyvalente qui est utilisée dans des moustiquaires très différentes. Elle séduit par sa bonne résistance aux intempéries et elle est très résistante à la déchirure.

En noir, elle offre une excellente vue vers l'extérieur.



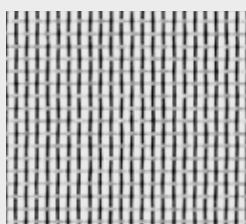
## TREILLI EN ACIER INOX

La solide toile en acier inox se décline en deux qualités différentes. Elles résistent aux sollicitations élevées et se lavent facilement même en cas de fort encrassement. Le feuillage et les petits animaux restent dehors.

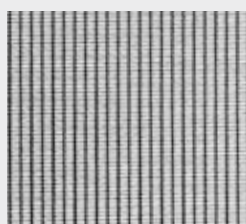


## TOILE POLYESTER

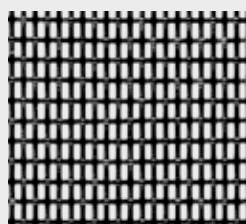
La toile polyester est la solution durable pour tous les propriétaires de chiens et de chats. La toile est sept fois plus résistante à la déchirure que la toile en fibre de verre. C'est pourquoi, elle résiste même aux griffes de chiens et de chats. La toile polyester vous protège durablement ainsi que votre compagnon adoré à quatre pattes contre des petits animaux indésirables.



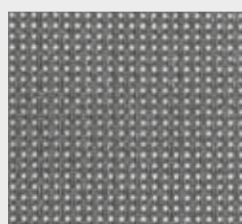
Toile anti-pollution électro-magnétique



Toile Polltec®



Toile de chatière/polyester



Toile de protection solaire en fibre de verre